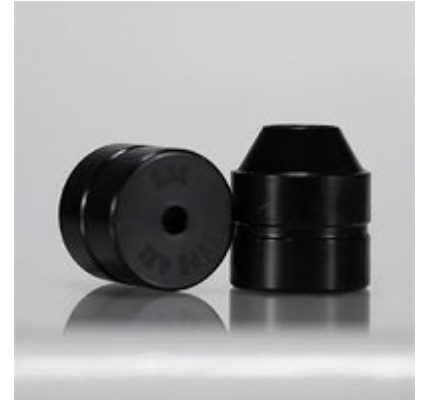


INFINITY APS DIE INSERTS - SHORT ACTION CUSTOMS, LLC. INFINITY AAPS DIE INSERT TYPE 3

[Rechargement](#) > [Outils de Rechargement](#) > [Recalibreur de collet](#)

Le die INFINITY APS (série Arbor Press) est conçu pour être le SEUL die de mise en place de projectiles dont vous aurez jamais besoin lors du rechargement de cartouches allant du 223 Remington au 338 Lapua Magnum avec une presse de type Arbor. Le die de mise en place de projectiles Infinity Bullet APS est livré complet avec 6 tiges de mise en place de projectiles différentes et 2 manchons de centrage de cartouche pour gérer les projectiles conventionnels et tournés solides de 20 à 338 calibres. Il vous suffit de sélectionner l'Insert de Base de Cartouche approprié et vous êtes prêt à créer des munitions de haute qualité. Les Inserts de Base s'adaptent aux familles de cartouches suivantes : Type 1 – Cartouches basées sur 223 Remington Type 2 – Cartouches basées sur Valkyrie Type 3 – Cartouches basées sur PPC, Grendel, SPC Type 4 – Cartouches basées sur Short Action 308 Winchester & Creedmoor Type 4 XL – Cartouches basées sur Long Action 308 Win & 30-06 Type 5 – Cartouches basées sur 284 Winchester Type 6 – Cartouches basées sur Short Action PRC Type 6 XL – Cartouches basées sur Long Action PRC, Belted & Weatherby Magnum Type 7 – Cartouches basées sur SAUM Type 7 XL – Cartouches basées sur Nosler et RUM Type 8 – Cartouches basées sur WSM Type 9 – Cartouches basées sur Lapua et Norma Magnum.



Caractéristiques

- Nom: [SHORT ACTION CUSTOMS, LLC. INFINITY AAPS DIE INSERT TYPE 3](#)
- Fabricant: [SHORT ACTION CUSTOMS, LLC.](#)
- Référence: 430109981
- N° fabr.: SAC-IAPDCB3
- Cartouche: 22 ARC, 6.5 Grendel, 6 mm ARC, 6.8 mm Remington SPC, 6mm PPC, 7.62 x 39 mm
- Type d'Outil: Outils Enfonceur
- Poids du colis: 0.181kg
- Hauteur d'expédition: 51mm
- Largeur d'expédition: 102mm
- Longueur d'expédition: 102mm

Détails de l'article

Fabriqué au USA

Table des matières

- [Page d'accueil](#)
- [Guide de Sécurité pour les Inserts de Die INFINITY APS](#)
- [À propos de nous](#)

Guide de Sécurité pour les Inserts de Die INFINITY APS

Introduction

Merci d'avoir choisi les Inserts de Die INFINITY APS de SHORT ACTION CUSTOMS, LLC. Ce guide de sécurité a pour but de vous fournir des informations essentielles pour garantir une utilisation sûre et efficace de votre produit. Veuillez lire attentivement ce document avant d'utiliser les inserts de die.

Directives Générales de Sécurité

- Assurez-vous que le produit est utilisé uniquement pour les cartouches spécifiées dans le manuel.
- Ne laissez pas les enfants utiliser ce produit sans supervision.
- Inspectez toujours le produit avant chaque utilisation pour détecter d'éventuels dommages.
- Ne modifiez pas le produit de quelque manière que ce soit.
- Conservez ce guide à portée de main pour une consultation future.

Précautions de Sécurité Spécifiques à l'Utilisation

- Portez toujours des lunettes de protection lorsque vous utilisez le die pour éviter tout risque de blessure oculaire.
- Utilisez des gants de protection pour éviter les coupures ou les abrasions lors de la manipulation des cartouches et des inserts.
- Ne forcez pas le die si vous rencontrez une résistance lors de l'installation ou de l'utilisation.
- Ne laissez pas de débris ou de cartouches usagées dans votre espace de travail pour éviter les accidents.
- Assurez-vous que votre presse de type Arbor est correctement installée et sécurisée avant d'utiliser le die.

Instructions pour l'Installation et l'Utilisation

1. Préparation de l'Installation

- Lisez attentivement les instructions fournies avec votre presse de type Arbor.
- Choisissez l'Insert de Base de Cartouche approprié en fonction du type de cartouche que vous rechargez.

2. Installation de l'Insert

- Dévissez l'insert existant sur votre presse de type Arbor.
- Insérez l'Insert de Base de Cartouche choisi dans le die.
- Vissez fermement l'insert en place, sans forcer.

3. Chargement des Cartouches

- Placez la cartouche dans le die en vous assurant qu'elle est bien centrée.
- Abaissez le levier de la presse pour insérer le projectile dans la cartouche.
- Vérifiez que le projectile est correctement inséré avant de retirer la cartouche.

4. Nettoyage et Entretien

- Nettoyez le die après chaque utilisation pour enlever les résidus de poudre et de métal.
- Rangez le die dans un endroit sec et sûr, à l'abri de l'humidité.

Instructions de Mise au Rebut

- Ne jetez pas le produit dans les ordures ménagères.
- Suivez les réglementations locales concernant l'élimination des déchets dangereux.
- Contactez votre centre de recyclage local pour des instructions sur l'élimination appropriée.

Informations de Contact pour un Support Supplémentaire

Pour toute question ou préoccupation concernant la sécurité de votre produit, veuillez contacter le point de contact local de l'UE pour obtenir de l'aide.

Conclusion

La sécurité est notre priorité. En suivant ces directives, vous pouvez vous assurer que votre expérience avec les Inserts de Die INFINITY APS est à la fois sûre et efficace. N'hésitez pas à consulter ce guide chaque fois que vous utilisez le produit. Merci de votre confiance en SHORT ACTION CUSTOMS, LLC.

À propos de nous

Brownells France

Brownells France - Le plus grand fournisseur d'Accessoires pour le tir, Pièces détachées & Outils d'Armurier

www.brownells.fr