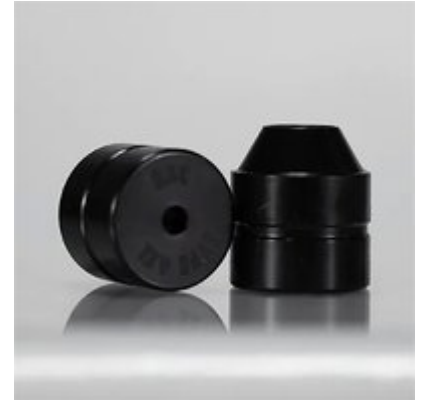


INFINITY APS DIE INSERTS - SHORT ACTION CUSTOMS, LLC. INFINITY AAPS DIE INSERT TYPE 4XL

[Rechargement](#) > [Outils de Rechargement](#) > [Recalibreur de collet](#)

Le die INFINITY APS (série Arbor Press) est conçu pour être le SEUL die de mise en place de projectiles dont vous aurez jamais besoin lors du rechargement de cartouches allant du 223 Remington au 338 Lapua Magnum avec une presse de type Arbor. Le die de mise en place de projectiles Infinity Bullet APS est livré complet avec 6 tiges de mise en place de projectiles différentes et 2 manchons de centrage de cartouche pour gérer les projectiles conventionnels et tournés solides de 20 à 338 calibres. Il vous suffit de sélectionner l'Insert de Base de Cartouche approprié et vous êtes prêt à créer des munitions de haute qualité. Les Inserts de Base s'adaptent aux familles de cartouches suivantes : Type 1 – Cartouches basées sur 223 Remington Type 2 – Cartouches basées sur Valkyrie Type 3 – Cartouches basées sur PPC, Grendel, SPC Type 4 – Cartouches basées sur Short Action 308 Winchester & Creedmoor Type 4 XL – Cartouches basées sur Long Action 308 Win & 30-06 Type 5 – Cartouches basées sur 284 Winchester Type 6 – Cartouches basées sur Short Action PRC Type 6 XL – Cartouches basées sur Long Action PRC, Belted & Weatherby Magnum Type 7 – Cartouches basées sur SAUM Type 7 XL – Cartouches basées sur Nosler et RUM Type 8 – Cartouches basées sur WSM Type 9 – Cartouches basées sur Lapua et Norma Magnum.



Caractéristiques

- Nom: [SHORT ACTION CUSTOMS, LLC. INFINITY AAPS DIE INSERT TYPE 4XL](#)
- Fabricant: [SHORT ACTION CUSTOMS, LLC.](#)
- Référence: 430109983
- N° fabr.: SAC-IAPDCB4XL
- Cartouche: 280 Remington Ackley Improved, 25-06 Remington, 6.5-06, 280 Ackley Improved, 280 Remington, 30-06 Springfield, 25-06 Ackley Improved, 270 Winchester
- Type d'Outil: Outils Enfonceur
- Poids du colis: 0.181kg
- Hauteur d'expédition: 51mm
- Largeur d'expédition: 102mm
- Longueur d'expédition: 102mm

Détails de l'article

Fabriqué au USA

Table des matières

- [Page d'accueil](#)
- [Guide de Sécurité pour les Inserts de Die INFINITY APS](#)
- [À propos de nous](#)

Guide de Sécurité pour les Inserts de Die INFINITY APS

Introduction

Merci d'avoir choisi les Inserts de Die INFINITY APS de SHORT ACTION CUSTOMS, LLC. Ce produit est conçu pour vous aider à recharger des cartouches de manière efficace et sécurisée. Ce guide vous fournira des instructions de sécurité essentielles pour garantir une utilisation sûre et conforme aux réglementations de sécurité des produits de l'UE.

Directives Générales de Sécurité

- Assurez-vous de lire attentivement toutes les instructions avant d'utiliser le produit.
- Ne laissez pas les enfants utiliser ce produit sans la supervision d'un adulte.
- Vérifiez toujours l'état de l'équipement avant utilisation pour éviter tout dysfonctionnement.
- Ne modifiez pas le produit d'une manière qui pourrait compromettre sa sécurité ou son efficacité.
- Utilisez uniquement les Inserts de Base de Cartouche appropriés pour votre application.

Précautions de Sécurité Spécifiques à l'Utilisation

- Portez toujours des lunettes de protection lors du rechargement de cartouches.
- Utilisez des gants de protection pour éviter tout contact direct avec les composants.
- Ne surchargez pas le die ; respectez les limites de poids et de pression recommandées.
- Évitez de travailler dans des zones humides ou mouillées pour réduire le risque d'accidents.
- Assurez-vous que la presse de type Arbor est solidement fixée avant de commencer le rechargement.

Instructions pour l'Installation et l'Utilisation

1. Préparation:

- Vérifiez que tous les outils et accessoires nécessaires sont disponibles.
- Assurez-vous que votre presse de type Arbor est propre et en bon état.

2. Installation:

- Choisissez l'Insert de Base de Cartouche approprié en fonction de la cartouche que vous souhaitez recharger.
- Insérez l'Insert de Base dans le die INFINITY APS.
- Fixez le die à la presse de type Arbor en suivant les instructions du fabricant.

3. Utilisation:

- Placez la cartouche vide dans le die.
- Utilisez les tiges de mise en place de projectiles fournies pour charger le projectile.
- Appliquez une pression uniforme et contrôlée lors de l'utilisation de la presse.
- Vérifiez régulièrement la cartouche pour vous assurer qu'elle est correctement chargée.

4. Nettoyage:

- Nettoyez le die et les accessoires après chaque utilisation pour éviter l'accumulation de résidus.
- Rangez le produit dans un endroit sec et sécurisé après utilisation.

Instructions de Mise au Rebut

- Ne jetez pas le produit dans les ordures ménagères.
- Vérifiez les réglementations locales concernant l'élimination des produits en métal et des accessoires.
- Contactez un centre de recyclage local pour des instructions spécifiques sur l'élimination des matériaux.

Informations de Contact pour un Support Supplémentaire

Pour toute question ou préoccupation concernant l'utilisation de ce produit, veuillez consulter le site web du fabricant ou contacter leur service clientèle.

En suivant ces directives de sécurité, vous contribuerez à garantir une utilisation sûre et efficace des Inserts de Die INFINITY APS. Pour toute mise à jour concernant des rappels ou des alertes de sécurité, veuillez consulter régulièrement le portail de sécurité de l'UE.

À propos de nous

Brownells France

Brownells France - Le plus grand fournisseur d'Accessoires pour le tir, Pièces détachées & Outils d'Armurier

www.brownells.fr