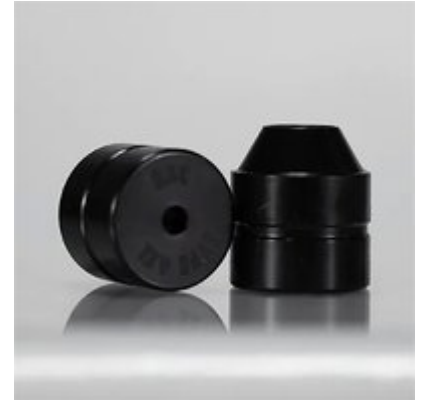


INFINITY APS DIE INSERTS - SHORT ACTION CUSTOMS, LLC. INFINITY AAPS DIE INSERT TYPE 6XL

[Rechargement](#) > [Outils de Rechargement](#) > [Recalibreur de collet](#)

Le die INFINITY APS (série Arbor Press) est conçu pour être le SEUL die de mise en place de projectiles dont vous aurez jamais besoin lors du rechargement de cartouches allant du 223 Remington au 338 Lapua Magnum avec une presse de type Arbor. Le die de mise en place de projectiles Infinity Bullet APS est livré complet avec 6 tiges de mise en place de projectiles différentes et 2 manchons de centrage de cartouche pour gérer les projectiles conventionnels et tournés solides de 20 à 338 calibres. Il vous suffit de sélectionner l'Insert de Base de Cartouche approprié et vous êtes prêt à créer des munitions de haute qualité. Les Inserts de Base s'adaptent aux familles de cartouches suivantes : Type 1 – Cartouches basées sur 223 Remington Type 2 – Cartouches basées sur Valkyrie Type 3 – Cartouches basées sur PPC, Grendel, SPC Type 4 – Cartouches basées sur Short Action 308 Winchester & Creedmoor Type 4 XL – Cartouches basées sur Long Action 308 Win & 30-06 Type 5 – Cartouches basées sur 284 Winchester Type 6 – Cartouches basées sur Short Action PRC Type 6 XL – Cartouches basées sur Long Action PRC, Belted & Weatherby Magnum Type 7 – Cartouches basées sur SAUM Type 7 XL – Cartouches basées sur Nosler et RUM Type 8 – Cartouches basées sur WSM Type 9 – Cartouches basées sur Lapua et Norma Magnum.



Caractéristiques

- Nom: [SHORT ACTION CUSTOMS, LLC. INFINITY AAPS DIE INSERT TYPE 6XL](#)
- Fabricant: [SHORT ACTION CUSTOMS, LLC.](#)
- Référence: 430109986
- N° fabr.: SAC-IAPDCB6XL
- Cartouche: 7 mm LRM, 300 Winchester Magnum, 7 mm Remington Magnum, 300 PRC, 270 Weatherby Magnum, 264 Winchester Magnum, 7mm PRC, 300 Weatherby Magnum, 7 mm Weatherby Magnum
- Type d'Outil: Outils Enfonceur
- Poids du colis: 0.181kg
- Hauteur d'expédition: 51mm
- Largeur d'expédition: 102mm
- Longueur d'expédition: 102mm

Détails de l'article

Fabriqué au USA

Table des matières

- [Page d'accueil](#)
- [Guide de Sécurité pour les Inserts de Die INFINITY APS](#)
- [À propos de nous](#)

Guide de Sécurité pour les Inserts de Die INFINITY APS

Introduction

Merci d'avoir choisi les Inserts de Die INFINITY APS de SHORT ACTION CUSTOMS, LLC. Ce guide vous fournira des instructions de sécurité essentielles pour garantir une utilisation sûre et efficace de votre produit. Veuillez lire attentivement ce document avant d'utiliser le produit.

Directives de Sécurité Générales

- Assurez-vous que le produit est utilisé uniquement pour les cartouches spécifiées.
- Vérifiez l'intégrité du produit avant chaque utilisation. Ne pas utiliser si vous constatez des dommages.
- Gardez le produit hors de portée des enfants et des animaux domestiques.
- Ne pas utiliser dans un environnement humide ou mouillé pour éviter les risques électriques.
- Portez toujours des lunettes de sécurité et des protections auditives lors de l'utilisation.
- Ne pas dépasser les limites de pression recommandées lors du rechargement des cartouches.

Précautions de Sécurité Spécifiques à l'Utilisation

- **Manipulation des Cartouches :**
 - Ne jamais manipuler les cartouches en présence de flammes nues ou de sources de chaleur.
 - Évitez de toucher les projectiles avec les mains nues pour minimiser les risques d'accidents.
- **Utilisation de la Presse :**
 - Assurez-vous que la presse de type Arbor est correctement installée et sécurisée avant de commencer.
 - Ne pas forcer le die si vous rencontrez une résistance anormale.
- **Nettoyage et Entretien :**
 - Nettoyez le die et les inserts après chaque utilisation pour assurer leur bon fonctionnement.
 - Utilisez des produits de nettoyage non corrosifs pour éviter d'endommager le matériel.

Instructions pour l'Installation et l'Utilisation

1. Installation du Die :

- Fixez le die INFINITY APS à votre presse de type Arbor en suivant les instructions du fabricant de la presse.
- Assurez-vous que le die est bien en place et sécurisé.

2. Sélection de l'Insert :

- Choisissez l'Insert de Base de Cartouche approprié en fonction de la cartouche que vous souhaitez recharger. Référez-vous à la liste des types d'inserts.
- Insérez l'Insert de Base dans le die en vous assurant qu'il est bien verrouillé.

3. Chargement des Cartouches :

- Placez la cartouche dans la presse et alignez-la avec l'Insert de Base.
- Actionnez la presse lentement et uniformément pour éviter toute déformation de la cartouche.

4. Finalisation :

- Après le rechargement, retirez la cartouche et vérifiez-la pour vous assurer qu'elle est correctement formée.
- Étiquetez vos cartouches rechargées avec des informations sur la charge et le type de projectile utilisé.

Instructions de Mise au Rebut

- Ne jetez pas les cartouches ou les composants de rechargement dans les ordures ménagères.
- Suivez les réglementations locales concernant l'élimination des munitions et des matériaux dangereux.
- Contactez votre centre de recyclage local pour des informations sur l'élimination appropriée.

Informations de Contact pour un Support Supplémentaire

Pour toute question ou préoccupation concernant la sécurité de votre produit, veuillez contacter le point de contact de l'UE pour des informations supplémentaires.

En suivant ces directives, vous contribuerez à garantir non seulement votre sécurité, mais aussi celle des autres lors de l'utilisation des Inserts de Die INFINITY APS. N'oubliez pas de consulter régulièrement les mises à jour concernant les produits et leur sécurité.

À propos de nous

Brownells France

Brownells France - Le plus grand fournisseur d'Accessoires pour le tir, Pièces détachées & Outils d'Armurier

www.brownells.fr