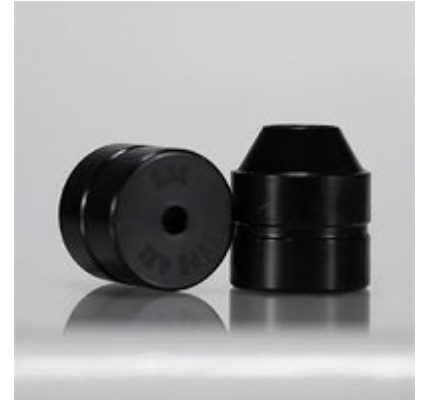


# INFINITY APS DIE INSERTS - SHORT ACTION CUSTOMS, LLC. INFINITY AAPS DIE INSERT TYPE 8

[Rechargement](#) > [Outils de Rechargement](#) > [Recalibreur de collet](#)

Le die INFINITY APS (série Arbor Press) est conçu pour être le SEUL die de mise en place de projectiles dont vous aurez jamais besoin lors du rechargement de cartouches allant du 223 Remington au 338 Lapua Magnum avec une presse de type Arbor. Le die de mise en place de projectiles Infinity Bullet APS est livré complet avec 6 tiges de mise en place de projectiles différentes et 2 manchons de centrage de cartouche pour gérer les projectiles conventionnels et tournés solides de 20 à 338 calibres. Il vous suffit de sélectionner l'Insert de Base de Cartouche approprié et vous êtes prêt à créer des munitions de haute qualité. Les Inserts de Base s'adaptent aux familles de cartouches suivantes : Type 1 – Cartouches basées sur 223 Remington Type 2 – Cartouches basées sur Valkyrie Type 3 – Cartouches basées sur PPC, Grendel, SPC Type 4 – Cartouches basées sur Short Action 308 Winchester & Creedmoor Type 4 XL – Cartouches basées sur Long Action 308 Win & 30-06 Type 5 – Cartouches basées sur 284 Winchester Type 6 – Cartouches basées sur Short Action PRC Type 6 XL – Cartouches basées sur Long Action PRC, Belted & Weatherby Magnum Type 7 – Cartouches basées sur SAUM Type 7 XL – Cartouches basées sur Nosler et RUM Type 8 – Cartouches basées sur WSM Type 9 – Cartouches basées sur Lapua et Norma Magnum.



## Caractéristiques

- Nom: [SHORT ACTION CUSTOMS, LLC. INFINITY AAPS DIE INSERT TYPE 8](#)
- Fabricant: [SHORT ACTION CUSTOMS, LLC.](#)
- Référence: 430109989
- N° fabr.: SAC-IAPDCB8
- Cartouche: WSM Family
- Type d'Outil: Outils Enfonceur
- Poids du colis: 0.181kg
- Hauteur d'expédition: 51mm
- Largeur d'expédition: 102mm
- Longueur d'expédition: 102mm

## Détails de l'article

Fabriqué au USA

# Table des matières

- [Page d'accueil](#)
- [Guide de Sécurité pour les Inserts de Die INFINITY APS](#)
- [À propos de nous](#)

# Guide de Sécurité pour les Inserts de Die INFINITY APS

## Introduction

Merci d'avoir choisi les Inserts de Die INFINITY APS de SHORT ACTION CUSTOMS, LLC. Ce produit est conçu pour vous aider à recharger vos cartouches en toute sécurité et efficacité. Ce guide vous fournira des informations importantes sur la sécurité, l'utilisation et l'élimination de ce produit, conformément à la réglementation générale sur la sécurité des produits de l'UE (GPSR).

## Directives de Sécurité Générales

- Assurez-vous de lire et de comprendre toutes les instructions avant d'utiliser le produit.
- Conservez ce guide à portée de main pour référence future.
- Vérifiez régulièrement l'état de votre équipement et remplacez les pièces usées.
- Ne laissez jamais les enfants utiliser ce produit sans supervision d'un adulte.
- Signalez tout produit défectueux ou accident à votre autorité locale.

## Précautions de Sécurité Spécifiques à l'Utilisation

- Portez toujours des lunettes de protection lors de l'utilisation du die.
- Utilisez le die uniquement avec des presses de type Arbor compatibles.
- Ne surchargez pas le die avec des cartouches au-delà des spécifications recommandées.
- Assurez-vous que la zone de travail est propre et dégagée avant de commencer.
- Ne modifiez pas le die ou ses composants de manière non autorisée.

## Instructions pour l'Installation et l'Utilisation

### Installation

#### 1. Préparation de l'équipement :

- Assurez-vous que votre presse de type Arbor est propre et en bon état.
- Rassemblez tous les outils nécessaires avant de commencer.

#### 2. Montage du die :

- Fixez le die INFINITY APS à votre presse de type Arbor en suivant les instructions du fabricant de la presse.
- Insérez l'Insert de Base de Cartouche approprié selon le type de cartouche que vous rechargez.

#### 3. Vérification :

- Assurez-vous que le die est solidement fixé avant de commencer l'utilisation.

### Utilisation

### **1. Chargement des cartouches :**

- Sélectionnez l'Insert de Base de Cartouche correspondant à la famille de cartouches que vous utilisez.
- Insérez la cartouche dans le die et alignez-la correctement.

### **2. Mise en place des projectiles :**

- Utilisez les tiges de mise en place de projectiles fournies pour charger les projectiles.
- Appliquez une pression uniforme lors de l'utilisation de la presse.

### **3. Contrôle de qualité :**

- Vérifiez chaque cartouche après le rechargement pour vous assurer qu'elle répond aux spécifications de sécurité.

## **Instructions d'Élimination**

- Éliminez tous les déchets et matériaux d'emballage conformément aux réglementations locales sur les déchets.
- Ne jetez pas le produit dans les ordures ménagères. Renseignez-vous sur les centres de recyclage locaux pour les matériaux métalliques et plastiques.
- Assurez-vous que toutes les pièces usées ou endommagées sont éliminées de manière sécurisée pour éviter tout risque pour la sécurité.

## **Informations de Contact pour un Support Supplémentaire**

Pour toute question ou préoccupation concernant la sécurité de ce produit, veuillez contacter le point de contact de l'UE désigné pour les demandes de sécurité. Assurez-vous d'avoir le numéro de modèle et les détails d'achat à portée de main pour faciliter le processus.

Merci d'utiliser les Inserts de Die INFINITY APS. En suivant ces directives, vous contribuerez à garantir une expérience de rechargement sécurisée et efficace.

# À propos de nous

## Brownells France

**Brownells France - Le plus grand fournisseur d'Accessoires pour le tir, Pièces détachées & Outils d'Armurier**

[www.brownells.fr](http://www.brownells.fr)